

【作夥到陣去旅行】《二二八連假》經武酒窖、麒麟山、烈嶼芋頭餐、高粱嗶蟹網紅美食

打卡三日趣

2025/02/27-03/01 台北、台中、高雄三地指定出發日六人就出發

★ 行程特色：

二二八連續假期金門出遊最好的選擇~

網羅金門網紅拍照打卡最佳景點~

金門”醉”新的景點~經武酒窖！

享受金門最在地的餐食~戰地牛肉餐、高粱嗶蟹餐、綿密芋頭餐等出遊不委屈~

金沙大地或其他 A+檔飯店與金湖飯店兩檔飯店可以選擇~

★ 行程報價：

【作夥到陣去旅行】《二二八連假》經武酒窖、麒麟山、烈嶼芋頭餐、高粱嗶蟹網紅美食打

卡三日趣

住宿飯店：金沙大地國際渡假飯店或其他 A+檔同級飯店

《2025年02月27日至03月01日；台北、台中、高雄出發報價》

出發日期	成人	敬老、愛心	兒童佔床	兒童不佔床	嬰兒	單房差
02/28 (連假三日)	11,980	11,480	11,480	10,980	500	2,800
02/27、03/01 (連假兩日)	10,980	10,480	10,480	9,980	500	2,300

★本行程售價不包含全程導遊、司機小費 300 元/人，請於當地交付導遊。

★由於離島飯店三人與四人房房型較少，雙人房可以需求一大床或兩小床房型，旅客若有需求請先備註；實際房型以回覆單或飯店實際配房為主，造成不便敬請見諒。

【作夥到陣去旅行】《二二八連假》經武酒窖、麒麟山、牛肉風味餐、高粱嗆蟹網紅美食打

卡三日趣

住宿飯店：金湖飯店-園景客房

《2025年02月27日至03月01日；台北、台中、高雄出發報價》

出發日期	成人	敬老、愛心	兒童佔床	兒童不佔床	嬰兒	單房差
02/28 〔連假三日〕	15,980	15,480	15,480	13,980	500	6,200
02/27、03/01 〔連假兩日〕	14,980	14,480	14,480	12,980	500	6,200

★本行程售價不包含全程導遊、司機小費 300 元/人，請於當地交付導遊。

備註：若旅客願升等入住金湖飯店-精緻湖景客房則每房+2,000 元/兩晚。

★金湖飯店-精緻園景客房房型為：兩單床〈125*210cm * 2 床型〉。

★金湖飯店-精緻湖景套房房型為：兩中床〈150*210cm * 2 床型〉。

★若旅客三人預入住金湖飯店，則有可能為精緻園景客房加床房型〈125*210cm *3 床型〉或精緻湖景套房〈無法加床〉，實際房型以回覆單或飯店實際配房為主，造成不便敬請見諒。

★金湖大飯店無標準四人房，若旅客四人要求入住四人房不拆房型，則以精緻湖景套房替之，請旅客衡量睡眠舒適度。

★ 旅客取消相關規定：

此為系列團，為維護所有旅客權益，本行程將依交通部觀光局國內個別旅遊定型化契約規定收取相關產生費用。

★ 行程介紹：

台灣/金門-陳景蘭洋樓-羅寶田紀念園區-昇恆昌免稅店/金坊免稅店-飄
第一天
浮斑馬線-經武酒窖〔窖藏光旅-沉浸式體驗〕

餐食	早餐：XXX	午餐：浯洲風味餐 300 元	晚餐：戰地牛肉餐 或 牛肉吃到飽火鍋 500 元
住宿	依選擇之飯店		



《陳景蘭洋樓》1921 年由至南洋致富的陳景蘭先生創建。1949 年後為部隊徵用，改稱「官兵休假中心」，連同前方庭園稱「金湯公園」，八二三砲戰時期樓梯曾遭砲彈轟擊，1992 年部隊始撤軍。本體牆身為磚砌抹灰，屋身構造為硬山擱檁，立面柱頭簷帶有多層

裝飾，山牆上刻有「1921」字樣，外廊拱圈造形典雅，面向大海，並有大面積階梯是花園平台及假山亭榭、門房建築。陳景蘭洋樓為金門規模最大之洋樓，具有建築史上之意義與再利用之價值。

《羅寶田紀念園區》羅寶田神父因為征戰波及，西元 1954 年來到金門，從此就在金門落腳，參與了砲戰期間救治傷患的工作，也為當時醫療技術和設備落後的金門民間，貢獻他畢生的精力。位於金湖鎮太湖畔的羅神父紀念園區，正是羅神父當年為金門百姓看病施藥的「天主教堂」所在地。

《昇恆昌金湖廣場/金坊免稅商店》以舒適的購物空間、親切熱忱的貼心服務、優惠合理的免稅價格，提供各式國際精品、香水、化妝品及菸酒等多樣商品選擇，滿足旅客多元的需求，為旅客帶來更優質及便利



照片來源：金門觀光旅遊網

的購物旅程。

《漂浮斑馬線》利用彩繪技術造成視覺落差，造成像石板一般飄浮在空中的 3D 斑馬線，抓準角度站在 3D 斑馬線就可拍出在空中漫步的感覺囉~



《經武坑道》於 1983 年完工，歷經國軍弟兄三班輪值，徒手打造挖鑿而成，花崗岩層地質加上金門海島型氣候，讓坑道內的天然環境溫濕適宜。金門高粱酒在天然花崗岩酒窖中慢慢呼吸，淬鍊出催陳醇化的酒體，醞釀出風味獨具香、醇、甘、冽的優質美酒。金

酒公司於 105 年開始施作大型不鏽鋼酒桶並導入現代化設備，提升儲酒量及酒質、延長醇化，讓儲酒效益發揮最大化。111 年底金酒公司首次對外揭開「酒窖」的神秘面紗，開放供民眾參觀，以「窖藏光旅」為主軸，以五感體驗穿梭時光及品酩高粱風味，規劃五個站點體驗，包含開鑿儀式、高粱微旅、酒師匠心、窖藏傳承、酒鬼快閃；過程中除了認識金酒公司的歷史之外還可以品飲到獨特的原漿酒、陳年高粱酒以及以金門高粱酒為基酒所做的特調。

註：經武酒窖開放時間將以金門酒廠公告為主，如金門酒廠因不克因素導致無法前往體驗經武酒窖，將改為風獅爺杯墊 DIY，造成不便敬請見諒。

購物站：免稅店、牛肉乾。

漫步沙美老街〔沙美摩洛哥〕-馬山觀測所-獅山砲陣地-山后民俗村-金

第二天 門大橋〔車游、不下車〕-小金門之旅〔沙溪堡-八達樓子-雙口海濱公園-

麒麟山〔遠眺金門大橋全景〕

餐食

早餐：飯店享用

午餐：烈嶼芋頭餐 350 元

晚餐：高粱嗆蟹餐 500 元



《漫步沙美老街》金沙鎮中心為「沙美」，早期沙美是金門相當繁榮的地方，不但有鼎沸的人潮與軍人，但是在軍人大量裁撤與人口外移後，沙美商圈逐漸的沒落，這反而給沙美多了股美麗的惆悵感，雖然人口不再眾多，但是其獨特的文化力與美食卻深植於地方

上，透過導覽來窺探沙美的文化之美吧！

導覽路線：沙美車站-沙美中街-沙美摩洛哥-八卦街-萬安堂。

《馬山觀測所》位於金沙鎮的馬山，距對岸的角嶼僅 2,100 公尺，退潮時更只有 1,800 公尺，是金廈兩岸最靠近的據點，在過去是觀測對岸海上活動的軍事要塞，有「天下第一哨」之稱。進入觀測所大門後，會通過一段的戰備坑道，坑道內設有槍堡等軍事設施，天候佳時福建的鴻漸山清晰可見，讓過去的軍事印象重現眼前，成為熱門的觀光景點！馬山播音站位在進入馬山觀測所路旁的馬山播音站，與古寧頭北山播音站相同，是對大陸心戰喊話的第一線，在地人俗稱為喊話站。已故歌星鄧麗君，也曾二度於馬山播音站向對岸廣播。隨著時代的變遷，心戰喊話現在已經沒有必要，只偶爾會播放流行音樂及台語歌曲。

《獅山砲陣地》獅山砲陣地是全國罕見的全坑道式榴砲陣地，其所部屬由美國所製造的八吋榴砲，在「八二三」砲戰後期揚威戰場，發揮扭轉戰局的功效，為美人山旅陣地之北側門戶，地形險陋，工事堅固與隱匿，有利部隊編製成綿密火網，可有效扼控金門都北部海域，戰術價值甚高，可封鎖廣闊灘岸，控制整個東割灣。

《山后民俗村》來到金門，如果想看到完整的古厝聚落，一定不能錯過金沙鎮的山后民俗文化村！這群建築完成於清光緒 26 年，為旅日族人王國珍、王敬祥父子經商有成，號召族人關建而

成，佔地相當廣闊，包括 16 棟閩南傳統二進式建築，1 棟學堂建築及 1 棟王氏宗祠共 18 棟，合稱為「十八間」。



《金門大橋》金門大橋為一座連結大金門與烈嶼的跨海大橋，全長 5.4 公里；金門大橋共有五座主橋，橋

塔造型是世界獨見的高粱酒之穗心形。於 2022 年 10 月 28 日完工，10 月 30 日通車。

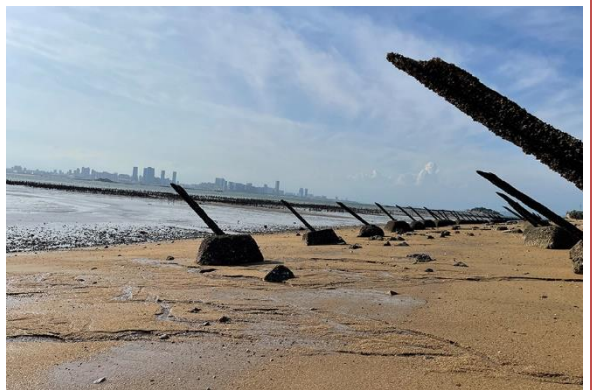


《沙溪堡》又稱 L17-2 據點，由虎軍部隊於民國 60 年 10 月所建，由於位置特殊，可眺望大膽、二膽、檳榔嶼及廈門本島，為台灣國土之最西點，和對岸的廈門近在咫尺，為台灣國土的「國境之西」，且為西海岸線突出岬角，整體視野相當良好。該區域保有完

整獨特的海岸景觀以及軍事遺跡，景點又與對岸廈門咫尺相望，來這裡可眺望大膽、二膽、檳榔嶼，望向廈門可見廈門會展中心與造型新穎的雙子塔海峽世貿大廈等建築物，具絕佳的景觀環境，也成了探索海岸金門的絕佳地點。

《八達樓子》八達樓子樓頂塑有七名執槍守衛的勇士雕像，是紀念 1933 年中日古北口戰役，國軍長城部隊一班七人，因死守孤城，以寡擊眾犧牲成仁的事蹟；1963 年，長城部隊駐守小金門，仿建長城的八達樓子，並塑七勇士之像以勉後人。

《雙口海灘公園》雙口海岸距離廈門僅約 6 公里，是金門距離廈門島最近的海灘，也是昔日雙口村民橫渡廈門之渡船處。西元 1949 年後成為第一線海防重地，為防止敵軍攻打，在村莊周圍挖了環村的戰鬥「壕



溝」，並在潮汐線上設置「軌條岩」，綿延數公里，頗為壯觀。

《麒麟山》麒麟山森林公園的景觀視野極佳，可俯瞰金門大橋、大、小金門金烈水道海域，天氣晴朗時可遠眺廈門沿岸高樓大廈及大、二膽離島等風景，山頂上設有瞭望台，以便登山民眾休憩賞景。

購物站：貢糖、高粱醋、麵線。

第三天

後浦小鎮〔金城模範街-邱良功母節孝坊-金城總兵署〕-建功嶼〔視氣候決定是否能登島〕-翟山坑道-金門/台灣

餐食	早餐：飯店享用	午餐：敬請自理	晚餐：XXX
住宿	住宿：溫暖的家		



《金城模範街》興建於 1924 年的模範街長約 75 公尺，街道兩旁是 40 間住商混合的店屋，充滿南洋風情的紅磚拱廊加上整齊美觀的街道足以作為街道的模範，所以取名為《模範街》。模範街的興建年代正是金門海外華僑經濟實力最巔峰的時候，以當時最新

進及最現代的南洋殖民城市做參考範本，採所謂「五腳基」的建築形式，用連續的廊柱呈現。

《邱良功母節孝坊》建於清嘉慶 17 年（1812 年），係旌表平寇大將邱良功之母貞孝守節的事蹟而設，為國定古蹟。牌坊由墨綠色的青斗石和泉州白石雕鑿而成，造型雄偉，雕飾繁多，是台灣地區現存牌坊中最華麗壯觀的一座；柱腳的石獅中有一尊被奉為“石獅仙姑”的彩衣母獅，傳說是邱母許氏的化身，被當地居民視為守護神

《金城總兵署》自清康熙二十一年金門鎮總兵陳龍自金門城遷治「後浦」，這裡成為清代金門的

軍政中心。清金門鎮總兵署為台閩地區僅見的總兵署，極具歷史價值。現有配置為清道光年間的四進式規模，中軸線上由前至後依次配置，山川門、大堂、穿堂、內署、內宅，形成前朝後寢的內外之別。山川門為門面，大堂則為主要治事空間，也是總兵署的中心，內宅為起居生活空間，兩側配置對稱之廂房，皆有廊道，為僚屬的辦事空間。建物前埕寬闊，前方並有照壁，圍塑出後浦城少有的廣場空間；內庭亦廣，植有綠意盎然的大榕樹可供遮陽。民國之後，相繼為金門縣公署、金門防衛部、福建省政府、金門戰地政務委員會等政府機關駐紮處，具有特殊的歷史意義。現為清代軍政主題的展示館。



《建功嶼》清末民初時，金門當地百姓會將麻瘋末期病患遷至島內，任其自生自滅，故又稱「麻瘋島」，讓居民聞之卻步。民國 38 年，國軍在此建立據點，興建嚴密的防禦工事，控制金烈水道；民國 49 年，才正式改名為建功嶼。

《翟山坑道》為一 A 字型戰備水道，總長約 357 公尺，民國五十二年為因應戰爭所需而開挖，耗時三年才完成，戰時供登陸小艇搶灘運補用，坑內並有停靠碼頭。一進入坑道內即可感受它的震撼力，望著深遂的倒影，是多少人流血流汗才可建造出如此偉大的工程。

購物站：一條根、鋼刀、高粱酒。

★ 行程備註：

◎本行程內容因出發日期、航班取得、天候等因素，本公司保有行程內容前後調整之權利，請依

出發前說明會資料為準。

◎本行程設定為團體旅遊行程，故為顧及旅客於出遊期間之人身安全及相關問題，於旅遊行程期間，恕無法接受脫隊之要求；若因此而無法滿足您的旅遊需求，建議您另行選購團體自由行或航空公司套裝自由行，不便之處，尚祈鑒諒。

◎為考量旅客自身之旅遊安全並顧及同團其它團員之旅遊權益，凡年滿 70 歲以上或行動不便之貴賓，建議需有家人或友人同行，顧及安全考量，不便之處，尚祈鑑諒。

◎團體旅遊需多方顧及全體旅客，時間的安排也需相互配合，故若有嬰幼兒同行時，可能無法妥適兼顧，所以請貴賓於報名時，多方考量帶嬰幼兒同行可能產生的不便，以避免造成您的不悅與困擾。建議您可選擇自由行系列。

◎素食：因台灣各地風俗民情不同，離島的素食多數僅能以蔬菜、豆腐等食材料理為主；若飯店內用餐或一般餐廳使用餐食，亦多數以蔬菜、漬物、水果等佐以白飯或麵食類。故敬告素食貴賓，離島團體素食餐之安排，無法如同在台灣本島般豐富且多變化，故建議素食貴賓能多多見諒並自行準備素食罐頭或泡麵等，以備不時之需。

★ 注意事項：

◎本行程適用航班機位：本行程台北、台中、高雄出發以搭乘立榮、華信航空為主，航班時間依實際訂位狀況回復為主。

◎連續假期機位以早去早回、午去午回、晚去晚回為主，造成不便，敬請見諒。

◎本行程售價不含全程導遊、司機小費 300 元/人，請於當地交付導遊。

◎本行程最低出團人數為 6 人以上(含)，最多為 40 人以下(含)，台灣地區將無派遣領隊隨行服務。

◎單團旅客人數大於 25 位以上方可要求獨立成團不加價；若旅客人數介於 15~19 位要求獨立成

團，則每人+1,000 元/人；若旅客人數介於 20~24 位要求獨立成團，則每人+500 元/人。

◎因為國內航線飛機機型與航班限制，恕旅客報名時無法指定搭乘航空與航班，若旅客預指定航空與航班時，則敬請補足機票差 2,500 元/人。

◎金門遊覽車安排:若旅客人數為 6~8 人，則採用九人座車型司機兼導遊；旅客人數介於 9~18 人，則採用中型巴士司機兼導遊；若旅客介於 19~45 人時，則搭乘大巴一司機一導遊；造成不便，敬請見諒。

◎如因氣候或其他因素導致旅客滯留金門過夜時，則加收每位旅客 500 元/人之住宿與接送費用(嬰兒除外)，造成不便，敬請見諒。

◎離島飯店住宿品質以乾淨整潔為主，敬請見諒；飯店住宿三人房是以二人房加床為主，因加床鋪客房空間稍微狹小，敬請見諒。

◎上述行程及餐食將視情況而前後有所變動，以導遊現場安排為主，但行程景點絕不減少，敬請見諒。

◎旅遊期間因步行行程不少，建議穿著球鞋或橡膠鞋等適合步行的鞋款，皮鞋及高跟鞋不適宜。

◎因響應環保減少廢氣，汽機車、大型車停車超過三分鐘即須熄火關閉引擎，否則將會被記點罰款，所以一般等客人上車後再開引擎及空調，請見諒。

◎本行程中如客人自願不參加之景點，敬請旅客簽結行程異動書後，視為自動棄權、恕無法退費。

◎由於國內線航班飛行時間約為 50~70 分鐘，故各航空公司飛機上多以提供水，飛機上也無餐食可供購買。

◎本行程交通、住宿、及旅遊點盡量忠於原行程；若遇特殊情況如船、交通阻塞、觀光景點休假、住宿飯店調整或因季節的交替及飯店確認的關係，以及其它不可抗拒因素所影響時，行程順序會稍做調整或互換觀光景點，行程安排將以當地為主，敬請見諒。

◎金門飯店並無實際星級分等，本行程報價所顯現之分級，為目前旅遊市場與飯店自身之一般認定，同等級飯店也有可能會有報價有價差之實況，詳細以實際報價為主。

◎團體票無法預先劃位，亦無法指定走到或窗位，座位安排係由航空公司調度，同行者不一定能相鄰，敬請見諒。

◎依民航局規定，搭乘國內航線請於出發前一小時抵達機場，攜帶有效身分證件(成人需有照片之身分證、健保卡、駕照、護照等；嬰兒、兒童需要戶口名簿或是健保卡(可接受無照片))，並前往搭乘航空公司之服務櫃台報到；旅客請於出發前一小時抵達機場後，可連絡送機人員或是自行前往各航空公司報到櫃檯報到，領取登機證後，請前往託運行李或前往通關進入候機室。

◎由於本行程為採取金門當地參團模式，故若因為各地出發航班表訂時間抵達金門為一小時左右，則依導遊判斷是否在金門尚義機場等候，或是前往附近參訪其它表訂行程之未有景點；回程航班起飛時間若因表訂行程已順利走完，因該團團員搭乘不同航班時，若航班起飛時間在一小時左右，則依導遊判斷是否一起將旅客送達機場等候航班；造成不便，敬請見諒。

◎抵達金門後，請先於金門尚義機場 B1 行李轉盤領取託運行李，待領取託運行李後即可前往一樓出境大門外，導遊將會在 7-11 廣場前帶著接團名稱等待旅客的來臨並開始輕鬆愉快的行程。

★取消規定：

本行程將依交通部觀光局國內個別旅遊定型化契約規定收取相關產生費用。

甲方於旅遊活動開始前得解除契約。但應於乙方提供收據後，繳交行政規費，並依下列基準賠償：

-通知於出發日前第 21 日~30 日到達者，收取旅遊費用 10%

-通知於出發日前 11~20 日以內：收取旅遊總費用 20%

-通知於出發日前 4~10 日以內：收取旅遊總費用 30%

-通知於出發日前 1~3 日以內：收取旅遊總費用 70%

-通知於出發當日：收取總費用 100%之手續費

註 1.旅行社如能證明其所受損害超過以上各款標準者，得就其實際損害(實支實付)請求賠償。

註 2.付款後即開立機票，若改期或取消皆會產生退票手續費(依航空公司規定為準)

★ 費用包含：

※交通費用：台灣-金門來回機票、金門當地車資。

※住宿費用：上述住宿飯店兩晚(以兩人一室為主)。

※餐食費用：列表行程餐食。

※門票費用：上述景點門票費用。

※旅責保險：新台幣 200 萬意外險附加 20 萬醫療險(實支實付)。

註：依保險法規定，70 歲以上與未滿 15 歲之旅客，旅責險上限為 200 萬。

★ 費用不包含：

※當地導遊與司機小費共 300 元，請於當地旅遊交付導遊。

※個人因素所產生之消費，如飲料、酒類、私人購物費...等。

※本行程表上未註明之各項開銷，建議、自費或自由行程所衍生之任何費用。

※國內段航線依航空公司免費托運行李 10 公斤，超重敬請自費。

※個人旅遊平安險。

★ 出發日期：

2025/02/27.28.03/01